

COSE di CASA

NUOVO
N. 4 - APRILE 2016

2€

IN REGALO
LA GUIDA ALLA
MANSARDA

IL MENSILE PER VIVERE MEGLIO LA CASA

STILE LOFT PER 65 MQ
A DOPPIA ALTEZZA

INTERNI D'ATMOSFERA
CON FINITURE D'EPOCA

RECUPERO E SOLUZIONI
AD HOC IN 97 MQ

IDEE DA COPIARE

CASA-STUDIO CON DIVISIONI A SCOMPARSA

ILLUMINAZIONE EFFETTO CASCATA

PIÙ SPAZIO
NELLA ZONA GIORNO

I SISTEMI FILOMURO

SPECIALE SALONE DEL MOBILE

SCEGLI LA CUCINA IDEALE

MUTUO: TUTTO QUELLO
CHE C'È DA SAPERE

DOSSIER: COSTRUIRE
E RISTRUTTURARE BIO



ARREDARE DECOR



100 MQ

SOTTOTETTO CON PASSAGGI FLUIDI


L'APPARTAMENTO ALL'ULTIMO PIANO, CON PIANTA A U ED ESPOSTO SU TRE LATI, È STATO RINNOVATO E ARREDATO CON UN ELEGANTE MIX DI **DESIGN VINTAGE** E ARREDI CONTEMPORANEI.

All'ingresso, un mobile basso in finitura grigia, disposto in perpendicolare, schermo parzialmente il percorso interno che si snoda tra i due ambienti della zona giorno. L'utilizzo di un rivestimento caldo come il parquet fa risaltare gli elementi d'arredo, quasi tutti pezzi storici del design. Con una preferenza per le sedute anni '50 da collezione, che si aggiungono al divano di Habitat. In fondo, oltre l'ingresso, si apre il disimpegno della zona notte, visivamente contenuto dalle pareti in tonalità grigia.



abitazione all'ultimo piano, nel sottotetto di un edificio parigino anni '80, nasce dall'accorpamento di due unità immobiliari in precedenza separate: l'esposizione su più lati valorizza gli ambienti - **molto luminosi** - affacciati su terrazzini che si aprono nella falda del tetto. L'inclinazione accentuata della copertura determina altezze elevate nei punti di colmo e amplifica l'effetto verticale mentre, in alcune parti del perimetro, le pareti scendono quasi fino a terra, incidendo perciò notevolmente sulle scelte progettuali. La ristrutturazione, avvenuta in più step, in un primo tempo ha privilegiato la valorizzazione dei tratti architettonici peculiari della mansarda; successivamente ha puntato sulla personalizzazione degli spazi con un progetto di interior decoration che ha interessato finiture e arredi. Denominatore comune gli **anni '50**, con pezzi di design **in edizioni originali del periodo**, che convivono armoniosamente con mobili e complementi pratici e low cost.

Di fianco alla zona conversazione, la portafinestra e le vetrate affacciate sul terrazzo hanno la soglia rialzata rispetto alla quota del pavimento: una caratteristica tecnica applicata a tutti i serramenti dell'abitazione. A pavimento è stato conservato il **parquet originario dell'abitazione**: in rovere lucido, è caratterizzato dalla geometria di posa a quadri.



Nel living, la zona conversazione è arredata con un insieme di stili. Gli imbottiti, disposti ad angolo e circoscritti dal tappeto scuro, hanno struttura in metallo e rivestimento in cuoio: sono il modello Happy di Flexform, design Antonio Citterio. Completano l'angolo tre sedie disegnate negli anni '50, l'una diversa dall'altra. La luce d'ambiente è risolta con una piantana (Moooi) che ha il paralume inclinabile. I due coffee table accostati sono di Zeus.

Il soggiorno è illuminato da una sequenza di vetrate, fisse o apribili, che si affacciano sul terrazzo: i serramenti si prolungano in verticale sulla falda, così gli ambienti possono godere anche dell'illuminazione zenitale. I vetri sono dotati di tende oscuranti controllate da un sistema domotico.



La zona conversazione prosegue sull'altro lato della elle, in una zona di passaggio illuminata da vetrate a tutta altezza che termina, in fondo, con l'ingresso dello studio. Il divano in tessuto grigio è rivolto verso il terrazzo e la piantana cromata produce un cerchio di luce rivolto verso il basso. Il tavolino bianco anni '60 è della serie Nelson Tables di Vitra, design Georges Nelson.

IL DESIGN

Lounge Chair Plywood LCW
Anno: 1945/46
Design: Charles & Ray Eames
Produttore: Vitra
• In multistrato di frassino modellato, la seduta è uno dei primi modelli ergonomici progettati sulla forma del corpo umano.



Bertoia Diamond Chair
Anno: 1952
Design: Harry Bertoia
Produttore: Knoll
• Dall'inconformabile struttura retificata in tondino d'acciaio saldato e cromato, può essere completata da un cuscino sulla seduta.



Plastic Chair RAR
Anno: 1950
Design: Charles & Ray Eames
Produttore: Vitra
• Nella numerosa famiglia delle Plastic Chair progettate dagli Eames, questo modello offre, con la stessa scocca, la variante del basamento basculante con pattini.



La cucina occupa un ambiente indipendente, adiacente il living e in posizione d'angolo, proprio **in corrispondenza della falda a spiovente del tetto**. Questa caratteristica molto marcata ha condizionato la forma dei serramenti e la disposizione della composizione che si sviluppa a U. Per sfruttare al meglio l'andamento dello spiovente, le basi per contenere e la zona lavaggio sono disposti lungo la parete bassa, il frigorifero nella parte alta.

ARIA E LUCE
SERRAMENTI
FUORI STANDARD
PER PARETI
INCLINATE

← In cucina il piano cottura è incassato in una base con piedini a vista, aggettante rispetto al resto della composizione in modo da risultare più facilmente fruibile, collocato in un punto dove l'altezza del soffitto è maggiore. La piastra è un modello in vetroceramica a induzione (**Brandt Groupe**) per cui non è obbligatoriamente richiesta l'installazione della cappa aspirante sopra i fuochi. Sul piano di lavoro di fronte, un forno a microonde da appoggio (**Sharp**) sostituisce il tradizionale multifunzione. Il frigorifero **LG** è un side by side con finitura inox satinata e antimpronta.

IL DESIGN

Chair One Concrete Base
Anno: 2004

Design: Konstantin Grcic
Produttore: Magis

• Caratterizzata dall'incastro di forme geometriche squadrate della scocca in metallo, la seduta ha diverse versioni, con quattro gambe o basamento in cemento.





La cucina, che occupa un ambiente indipendente, adiacente il living e in posizione d'angolo, si trova **in corrispondenza di una delle falde a spiovente del tetto**. Una caratteristica che ha condizionato la forma dei serramenti e anche la sistemazione degli arredi: basi per contenere e zona lavaggio lungo la parete bassa e frigorifero nella parte alta.

SERRAMENTI SU MISURA PER SPAZI DIFFICILI

La cucina è illuminata su due lati, da una finestra e da una portafinestra affacciate sui terrazzini. Per seguire l'inclinazione dello spiovente è stato necessario installare **infissi non standard**, di forma **triangolare e trapezoidale**. Questi modelli, che vengono realizzati soltanto da alcuni produttori, dal punto di vista tecnico assicurano tutte le caratteristiche di tenuta e risparmio energetico di quelli di forma tradizionale,

con l'utilizzo di **vetrocamera basso-emissiva e profili a taglio termico**. L'efficienza energetica del serramento permette di mantenere in casa la temperatura ideale, a seconda della stagione, **riducendo i consumi per raffrescare o riscaldare gli ambienti interni**. Per quanto riguarda le dimensioni dei serramenti di forma speciale, queste sono personalizzabili, ma entro un **range prestabilito che non può**

scendere al di sotto di misure minime. I tempi di consegna sono in genere superiori a quelli per i serramenti standard, soprattutto se si scelgono infissi in pvc (70-75 giorni contro i 50-60 richiesti di solito). Sarà poi responsabilità del progettista incaricato dell'intervento verificare che le aperture abbiano ampiezza sufficiente a rispettare i **rapporti aeroilluminanti minimi** prescritti dalla normativa.

100 MQ NEL SOTTOTETTO

La camera è un ambiente completo e articolato, suddiviso in due zone distinte, separate dal volume del bagno. Lo spazio del riposo, dove è posizionato il letto matrimoniale, sfrutta l'altezza ridotta della parete sotto la falda, mentre l'angolo lettura, arredato con sedute e tavolo rotondo, è racchiuso in una nicchia rivestita fino al soffitto con una boiserie modulare in essenza chiara, che contiene anche uno scaffale coordinato per i libri.



Nella camera matrimoniale tutta la superficie del pavimento è coperta da una morbida moquette grigia a pelo lungo. Nell'area living, il tavolo con piano in marmo, completato da sedie anni '50, è illuminato dall'alto da una sospensione tubolare con fonte luminosa a led. Dall'altra parte della stanza, il letto - sistemato sotto lo spiovente - ha la testiera che integra le due applique da lettura; il copriletto rigato riprende la bicromia bianca/grigio. Con funzione di comodini, due sgabelli Berger di Cassina, designati da Charlotte Perriand. Lo sgabello-scultura nera in primo piano è di Douglas Mont.



IL DESIGN

Side Chair DSW

Anno: 1950

Design: Charles & Ray Eames

Produttore: Vitra

«Tra le prime sedie in plastica prodotte in serie, ha monoscocca in propilene tinto in massa e gambe in legno. Fa parte di una collezione che comprende diverse varianti del modello base.»



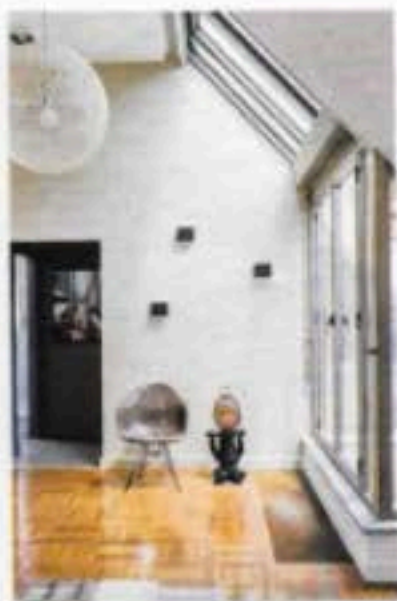
BAGNO RIPROPORZIONATO DA CONI DI LUCE

In uno degli ambienti di servizio, quello collegato a uso della camera, si è scelto di sottolineare l'andamento inclinato della falda e le differenti altezze delle pareti alternando **finiture di tonalità in contrasto e utilizzando ad hoc la luce artificiale.** Al soffitto tinteggiato di bianco si contrappone il grigio scuro delle piastrelle in gres porcellanato che, posate sulle superfici verticali, incorniciano anche lo specchio; il pavimento è rivestito sempre in gres, ma in **un tono più chiaro.** Su questa base cromatica le proiezioni della luce creano tagli geometrici particolari, grazie alla lampada sullo specchio e a quella sullo spiovente, ma soprattutto alle **alogene sotto il blocco lavabo** perché illuminano in modo diretto il pavimento e la fascia inferiore della parete: ottenendo l'effetto che questa sembri più chiara rispetto alla parte superiore.



Nel bagno, un monoblocco sospeso a tutta parete in marmo bianco di Thassos integra il lavabo. Lo specchio priva di cornice, tagliato a trapezio, è incassato tra due porzioni di rivestimento in gres.

ALL'ULTIMO PIANO dell'edificio, l'appartamento nel sottotetto di circa 100 mq è caratterizzato da coperture a spiovente su ciascun lato. Si sviluppa con pianta a U intorno al volume centrale della scala condominiale con un triplo affaccio: gli ambienti sono illuminati da vetrate e portafinestre che danno accesso a tre terrazzini, ritagliati nelle falde inclinate del tetto.



LA ZONA GIORNO

SI SVILUPPA A ELLE ED È CONCEPITA COME UN'AMPIA "PASSERELLA" SU DUE LATI, LASCIATA IL PIÙ POSSIBILE LIBERA: GLI ELEMENTI D'ARREDO SI CONCENTRANO LUNGO LE PARETI SFRUTTANDO ANCHE GLI SPAZI D'ANGOLO.

L'INGRESSO DELL'ABITAZIONE SI APRE SU UNO SPAZIO RETTANGOLARE DI DISIMPEGNO CHE DISTRIBUISCE IL BAGNO CIECO - UNO DEI TRE DELLA CASA - E ANTICIPA LA ZONA GIORNO.



AI QUATTRO ANGOLI DELLA PIANTA, L'INCROCIO DELLE FALDE A SPIOVENTE COINVOLGE QUATTRO AREE FUNZIONALI SENZA CONDIZIONARNE LA FRUIBILTÀ: CUCINA, ZONA CONVERSAZIONE, STUDIO E CAMERA MATRIMONIALE. NEI PUNTI DI COLMO L'ALTEZZA DEI SOFFITTI SUPERA I CINQUE METRI.

LA FORMA DELLA CAMERA MATRIMONIALE - UN RETTANGOLO ALLUNGATO - HA PERMESSO DI RITAGLIARE LUNGO IL LATO OPPOSTO A QUELLO IN CUI SI TROVANO LE APERTURE DUE VOLUMI RISPETTIVAMENTE OCCUPATI DALLA CABINA ARMADIO E DAL BAGNO. IN MEZZO RIMANE LO SPAZIO PER UNA ZONA STUDIO-RELAX, DELIMITATA DA TRE PARETI.



Progetto: arch. Laurent-Olivier Gros
Log Architecture, Paris
www.logarchitectes.com
Foto: Olivier Hallot/La Camera Chiara

INDIRIZZI

• Brandt Groupe, www.groupebrandt.com • Cassina, www.cassina.com, Tel. 0362/3721 • Douglas Mont, http://douglas-mont.fr/ • Flexform, www.flexform.it, Tel. 0362/3991 • Habitat, www.habitat.fr • Knoll, www.knoll-int.com, Tel. 02/72222932 • LG Electronics, www.lg.com/it/, Tel. 199/600044 • Magis, www.magisdesign.com/it/, Tel. 0421/319600 • Moooi, www.moooi.com, Tel. 02/8057025 • Sharp, www.sharp.it, Tel. 800/359986 • Vitra, www.vitra.com, distr. da Molteni & C., Tel. 800/505191 • Zeus, www.zeusnoto.com/, Tel. 02/89401198